

勞工協助 新北三護

報告人：勞工局長 陳瑞嘉

112年11月22日



市長的期許

協助青年就業

新北市青年失業率較全國平均為低，是本市領先全國努力推動「青年就業三箭」（初尋、非典、斜槓），才能達到全國最低的好成績，請持續努力。

保障勞工權益

新北市擁有密度最高的勞工法令諮詢，另外新北的勞工權益基金訴訟費用補助最高、補助範圍最廣，幫助勞工瞭解權益、也協助爭取權益。另外我們透過執行各項專案，從勞安、勞動條件的角度切入，保障勞工朋友在職場的勞動權益。

弱勢族群協助

我們重視身心障礙者等弱勢族群的勞動權益，為此我們設置26家底護工場，提供500多位身障員工就業，佔了全國1/4。另外對於一般身心障礙者，我們有高達160%的定額進用率。此外，針對新住民、移工以及弱勢勞工亦是我們積極協助的對象。



簡報大綱

01 就業職訓守護

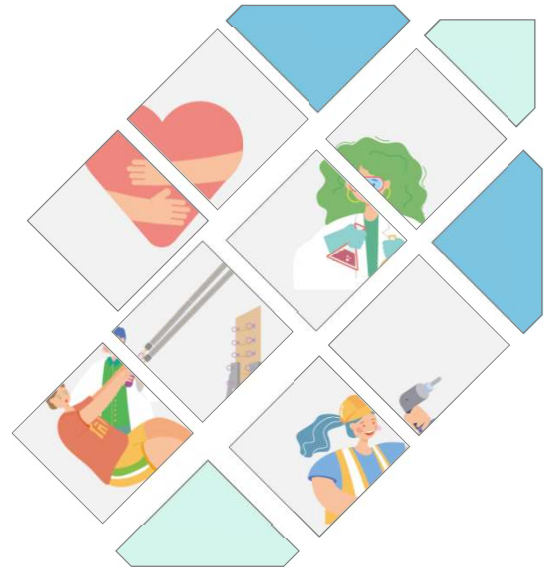
02 職場安全防護

03 弱勢勞工保護

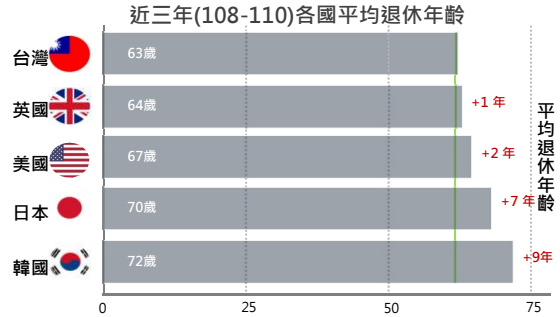


01

就業職訓守護



01 | 人口老化、亟待開發中高齡勞動力



勞參率 (%)	45-49	50-54	55-59	60-64歲	>65
台灣	85.1	76.3	59.6	39.6	9.6
日本	89.1	84.2	78.0	67.5	32.1
韓國	80.3	80.3	76.4	64.3	37.3
美國	82.6	79.8	73.1	57.4	19.2

資料來源: 勞動部 · 111年國際勞動統計

人口年齡結構持續老化
退休職場時間過早
銀髮勞參率較低

01 | 新設1處婦女暨中高齡續航中心、銀髮服務據點

溪南、溪北雙引擎服務
「從求職到在職」完整職涯支持

112年新設三重據點
力拼4年內提高3%中高齡勞參率



- 就業諮詢: 6,671人次
- 銀髮族就業協助: 3,200人
- 銀髮友善職缺開發: 5,584個
- 銀髮友善企業開發: 253家
- 銀髮就業倡議: 896人次
- 職場體驗/適應課程: 601人次

01 | 推動中高齡友善職場認證 全國首創

接軌國際指標
建置中高齡友善職場認證制度
37家事業單位獲得認證



01 | 增設就服據點及服務量能 就服站全國最多

增設就服站

新設中和及樹林站
提供失業給付、就業諮詢、求職求才等服務
持續評估區域需求增設，擴大服務層面

提升服務量能

協助徵才132萬人次
協助就業67萬人次
就業博覽會及徵才活動380場次



01 | 力推青年就業三箭 全國首創



	全國	新北	臺北	桃園	臺中	臺南	高雄
15-24	11.35	7.9	15.8	11.8	9.0	12.6	11.1
25-29	6.11	4.9	9.3	5.2	5.6	4.5	8.6

服務6,318位青年
協助3,276位順利就業

112年上半年15至24歲
青年失業率六都最低

01 | 多元證照輔導及失業者職訓



失業者職前訓練
及證照輔導訓練

- 905班、2萬3,728人參訓
- 訓後就業率77%
- 139班特定對象專班



配合政策
辦理職訓課程

- 照服員訓練4年增加100%
(長照2.0)
- 公托人員訓練每年5班
(公托政策)



結合產業發展
規劃新課程

- 永續發展碳管理分析師
(市府2050淨零白皮書政策)
- 旅宿人員訓練課程
(疫後觀光旅宿業人力需求)

01 | 鼓勵勞工提升技能

輔導結訓學員考照

證照考照率76%

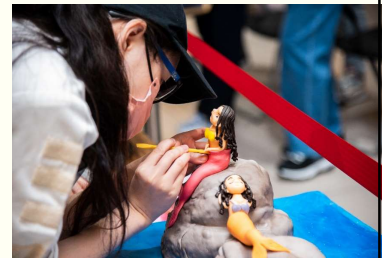
職場達人獎勵

取得甲、乙級技術士證
或國內外參賽獲獎
獎金3,000至10萬元
共獎勵868人、400萬元



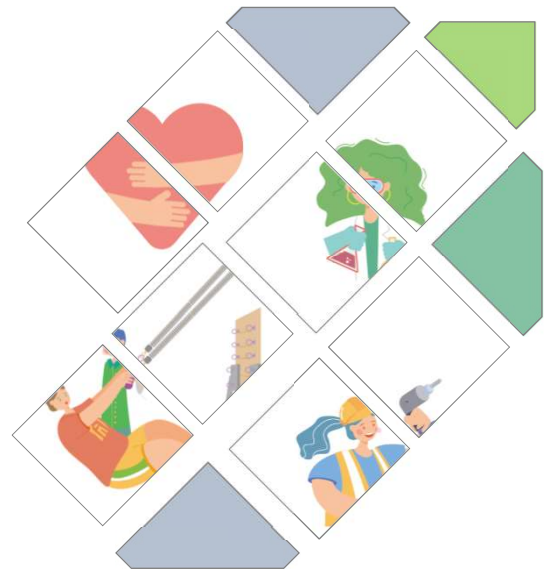
新北技能競賽

101年起已辦理10屆
果雕、奶油蛋糕裝飾、
翻糖蛋糕、咖啡拉花等項目
發揚技能價值、促進產業發展



02

職場安全防護



02 | 推動低風險工地認證 全國首創

市府工程強制納管

103年起各機關辦理5,000萬元以上工程採購強制納管

公共工程工地認證降災達40%

延伸民間重大工程

110年起擴大推動至地上16樓及地下4樓的大規模民間工地

評估成效→持續擴大適用範圍



02 | 補助微型企業更新設備

108年至今補助239家

帶動事業單位投入
1,785萬元改善經費

112年擴大補助對象
納入自營作業者

**補助後
0工安事故**



放置於室外，並加強固定



瓦斯串接容器放於室內

擴大職安防護網

新北微型企業設備補助 納自營業者
瓦斯串接安全設備 **最高補助12萬元**

02 | 新北產業職業災害風險地圖系統 全國首創+唯一

透過輔導、檢查蒐集工廠產業特性、潛在危害因子進行
風險等級，實施不同頻率的檢查、輔導



02 | 推動新北市安康樂業4年計畫



02 | 擴大並延續勞動法令檢查+輔導

市長：
先輔導，
再處罰

勞資雙贏法令輔導



勞動檢查、輔導及宣導並重
保障勞工工資、工時及休假等
權益

多元管道宣導



結合經發局提供新設(特定)單位
法令宣導及官方LINE群組資訊
主動提供入廠輔導協助檢視問題

提升檢查場次



112年檢查6,480場
(含輔導2,000場次)
年成長5%-10%

共檢查**4萬916**場(含法遵輔導**1萬1,134**場)

02 | 打造四大輔導團隊

109年成立·全國唯一



職場霸凌預防 輔導團

建立職場霸凌申訴處
理機制

入場輔導**40**時/年

嘉惠**1,688**位勞工



團協輔導團

強化誠信意識
提升協商意願

辦理**34**場次



職業安全衛生 輔導團

改善中小企業工作
環境 臨場輔導

2,965家企業



工作平等 宣導團

提倡性平概念
營造平等友善職場

辦理**504**場

計**2萬6,462**人次參加

共同促進及協助事業單位營造友善職場

02 | 厚植勞工勞動知能



專業諮詢

律師+調解人+培訓志工
臨櫃&電話服務
諮詢**密度全國最高**
提供超過**30萬次諮詢**



律師夜間諮詢

109年開辦 **全國首創**
打破時間限制
提供更多元便利服務



勞動教育課程

勞動議題研討會52場
勞動教育課程71班
1萬651人參與

02 | 提供多元紛爭解決機制

108年起為勞工
爭取逾14億元

在地調解

15個偏遠行政區
每年約150人受惠

本局調解

每年調解近**5,000件**
和解率**近7成**

民間參與

112年增加1個
民間團體

↓ ↓ ↓
調解不成立促成仲裁，提供再次解決爭議管道

勞動部調查調解滿意度**六都第一**
仲裁案4年促成200件(佔**全國70%**)

02 | 涉訟補助—協助勞工行使權利 補助最高 範圍最廣

- ✓ 裁判費
- ✓ 律師費
- ✓ 訴訟(裁決)期間生活費用
- ✓ 訴訟(裁決)期間特別補助金
- ✓ **109年起**補助工會
提起不作為之訴之律師費

擴大訴訟補助範圍
 勞動事件法(109.1.1起)
 調解不成立
 勞資爭議處理法
 調解不成立

勞工工作
地於本市

工會會址
設於本市

設籍本市4個
月以上市民

02 | 清查及稽催 勞工退休準備金專戶

目的：確保舊制勞工退休金權益

足額提撥率逾99%

專戶補足逾**111**億元

專戶餘額百萬以上事業單位
優先清查

經發局臨櫃提醒、
法令宣導會



02 | 求職防騙加強宣導

入校宣導

177場、5萬871人參加

徵才糾察

徵才廣告糾察隊計畫
111年起查核改善1,471件

公私協力

結合各大人力銀行，下架求職詐騙
風險疑慮職缺



02 | 勞權課程向下紮根 全國首創

高中勞權

校本課程，培養勞權素養
11年辦學，58所學校參與
35萬同學受惠

國中勞權

111年試辦
112年擴大辦理至25校+職場倫理課程



02 | 輔導設置托兒機構/友善家庭措施獎勵

企托設置

新增立案企托19家
112-115年預計輔導成立10家
百人以上雇主提供托兒服務比率98%

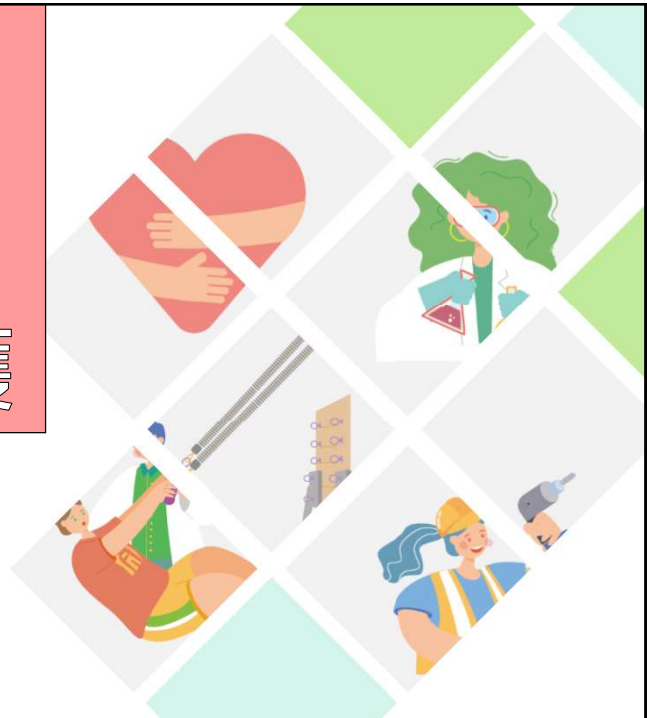


友善家庭措施獎勵

近4年137家事業單位獲獎
受惠勞工7萬5,000人
發放283萬元獎勵金

03

弱勢勞工保護



03 | 職業重建服務深化與創新



職前探索VR工具開發

提供身障者多職種虛擬
實境體驗



職重服務資訊易讀化

因應心智障礙者資訊平權
由心智障礙青年共同參與
編製



職評交通補助金

111年全國首創
減輕身障者交通費負擔

職業重建服務累計服務7萬7,174人次

03 | 庇護工場專業服務

服務量504人
近全國1/4



庇護員工 轉銜服務

- ★個別能力評估
- ★轉銜一般職場
- ★結合衛政、社政資源

庇護員工 體適能強化

- ★增加工作效能
- ★減緩退化速度
- ★促進健康工作

庇護員工 退休前準備

- ★協助建立轉銜網絡
- ★建立退離職場認知
- ★結合衛政社政

年度	108	109	110	111
營業額	3.26億	3.31億	3.47億	3.88億

多元行銷推廣，庇護工場營業額逐年提升

03 | 輔導身障提升就業競爭力

視障就業協助

輔導設置22家按摩小棧

技術士證按摩師450人

每年辦理80場以上視障按摩推廣



身障定額進用

定額進用155-160%
穩居六都第一

109年創設企業身障
求才統合服務窗口



身障表演藝術

安排展演活動
提高身障表演藝術工
作者知名度推升就業
機會

推動及協助活動計
442場次



03 | 新住民職涯協助

- ◆ 設置就業專櫃
服務**1萬7,743**人次
- ◆ 一對一就業協助、就業諮詢
就業媒合、通譯陪同面試
- ◆ 辦理職前準備專班10班
- ◆ 勞資爭議提供調解通譯
- ◆ 協助就業**6,024**人次



03 | 新住民網路學習課程 六都唯一

10門主題課程

29萬人次線上學

5國語言字幕

突破空間時間限制

新住民網路學

新北市政府勞工局 陳瑞嘉 局長

開店做菜好EASY! 新住民朋友不負所托!

新住民朋友們

So Easy

03 | 外國人權益維護及生活照顧



- ◆ 心理諮商&就醫 專屬通譯陪同 **108 NEW**
- ◆ 到宅指導家庭看護工 **全國首創**
預防職業傷害&受看護人
照顧傷害計 2,767 次
- ◆ 建立外國人勞資爭議調解制度
將協調提升為調解 **112 NEW**
保障勞資權益
- ◆ 深化夥伴關係
結合社政、衛政、警政及移
民署專勤隊與NGO團體等
資源網絡
建立友善外國人聘僱環境

03 | 外國人權益維護及生活照顧



生活訪視

外國人入國後90日內
進行生活照顧訪視維
護其工作權益
訪視15萬7,823件



生活諮詢

提供勞工法令、勞資
爭議與生活問題諮詢
服務23萬4,996件



違法查察

查緝違反就業服務法
案件
裁處2,860件

03 | 工會行善團&職訓公益列車 全國首創

工會行善團行善**11**周年

161家工會響應

8萬9,000人次受惠

- ① 工會自籌+愛心大平台募款提供經費來源
- ② 社會局&原民局&區公所媒合弱勢家庭個案

③ 各工會主動辦理相關行善活動

110年起推出職訓公益列車

職訓老師+學員共同參與



03 | 各項弱勢勞工補助項目



全國首創

失業勞工子女生活扶助金
比照軍公教額度
予以差額補助



退休煤礦工慰問金
每人2000元/年
111年**放寬原民**
申請資格至55歲



最全面、最完整

職災勞工慰助
傷病、失能、死亡、
通勤職災等慰助金
本籍&境內工作者
112年獲職安署職災
勞工業務評鑑優等



求職交通補助金
原100元*4次
上調為200元*3次
減低失業勞工
異地就業障礙



全國首創

職評交通補助金
每年600元
減輕身障者負擔
更易接觸職業輔導
評量服務

03 | 新北勞動雲便民E化服務



申辦項目 **全國最多**

全國首創提供
23 項線上申辦

持續簡政便民

新增 8 項 +
持續優化 15 項申辦
項目

方便、快速、無紙化

用戶成長至 9 萬 9000 人
(上升306%)
每月4500案無紙化申辦



勞檢立即GO



違法雇主查詢



調解便利通



職訓補貼站



移工仲介資訊查詢



違法雇主熱度圖



產工僱用審查



勞動教育平臺

感 謝 聆 聽

敬請指教

