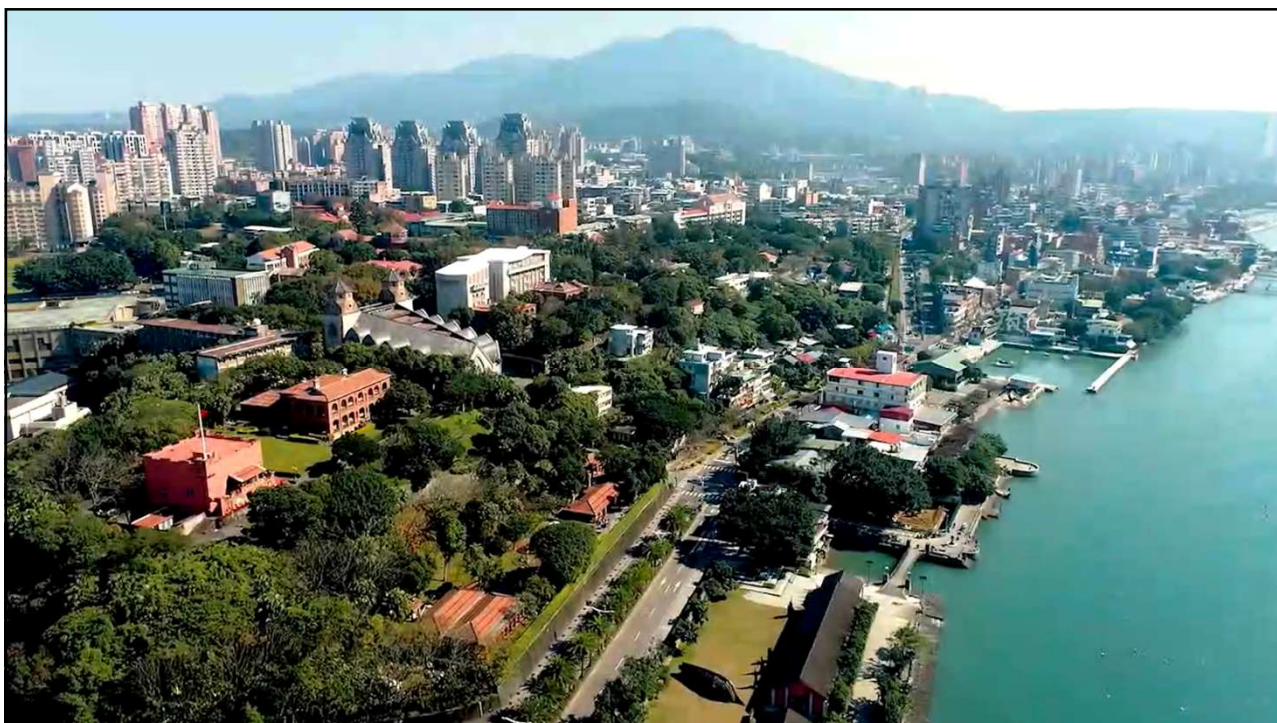


# 綠色旅遊 · 低碳永續



報告單位：觀光旅遊局 楊宗珉局長

115/05/13





簡報大綱

**綠色**-實踐觀光永續

**減碳**-落實低碳抵消

**行動**-加乘旅遊價值

**共好**-帶動地方參與

# 壹、綠色

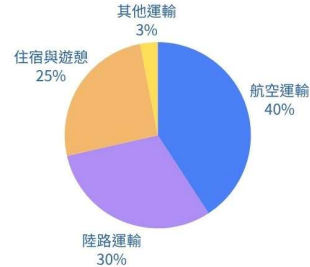
淨零綠生活，引領永續標準

# 對接國際趨勢： 新北 2050 淨零目標與挑戰

環境議題及永續發展已成為國際產業的重要指標  
如何在促進旅遊發展的同時，兼顧環境保護與減碳需求成為當前重要課題。



根據聯合國研究指出，  
旅遊業占全球溫室氣體排放約8%



新北市 2050  
淨零目標

2030年溫室氣體排放量較基準年(2005)排放量減少30%  
2040年較基準年減少65%

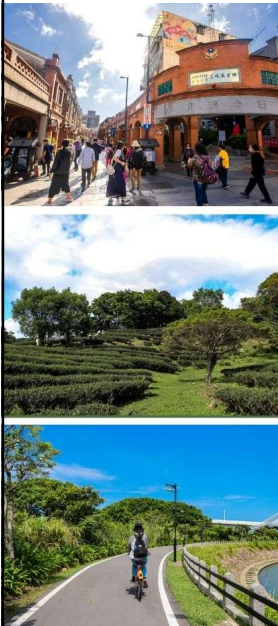


結合永續企業ESG  
從綠色旅遊開始  
(環境-社會-治理)

將環境永續納入觀光核心，透過碳排管理與認證  
機制，將新北打造為全台綠色旅遊的標竿城市。

# 打造高品質「淨零綠生活」旅遊體系

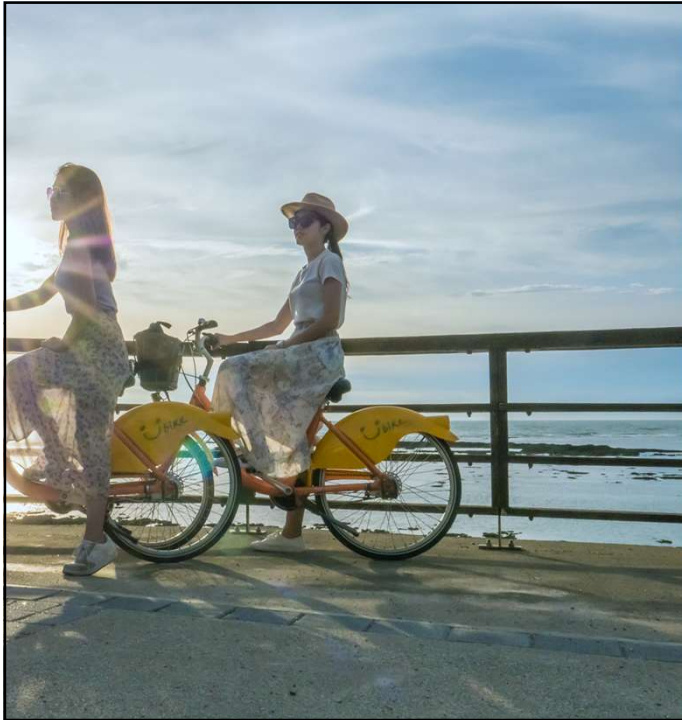
從規劃到實踐，全方位導入環境部減碳準則與抵銷機制



## 如何規劃和實踐 低碳遊程？

旅遊全程注重環保作為，以減少  
對環境造成負面影響為目標。





綠色-實踐觀光永續 7

## 綠色旅遊成立要件

據環境部所規定，綠色旅遊行程含至少：

**一日遊** 環教場所或生態遊憩場所x1  
+ 環保餐廳x1。

**二日遊** 環教場所或生態遊憩場所x1+  
環保餐廳x1+環保標章旅館x1。

**三日遊  
以上** 環教場所或生態遊憩場所x2+  
環保餐廳x1+環保標章旅館x1。

旅遊全程注重環保作為，  
以減少對環境造成負面影響為目標。

## 結合綠色景點 推廣環境教育

### 盤點與執行策略 -

- 「觀光旅遊網」系統化盤點整合 - 盤點分類綠色旅遊指南，適時適地導入遊程，創造多元體驗
- 跨域串聯低碳旅遊路網  
- 各單位「綠色景點」納入低碳遊程。
- 上架淨零生活資訊平台  
- 行銷認證綠色品牌，導流新北旅遊綠色新選擇



綠色-實踐觀光永續 8



### 已串聯旅遊路線 -

生態環教類 - 野柳地質公園 /

} 青春山海線景觀  
雙層巴士遊程配合

生態環教類 - 鹿角溪人工濕地

生態環教類 - 臺北水源特定區環境  
教育學習中心

生態環教類 - 平林休閒農場

文創低碳類 - 雲門舞集

文創低碳類 - 甘樂文創合習聚落

生態文教類 - 北觀國家風景區

} 綠色旅遊遊程配合

在地文化博物館類-

新北市立十三行博物館

新北市立鶯歌陶瓷博物館

新北市立淡水古蹟博物館

新北市客家文化園區

新北美術館

百大文化基地類-李梅樹紀念館、猴硐礦工文史館、  
新平溪煤礦博物園區

# 選擇環保餐廳 推廣環境友善

## 盤點與執行策略 -

- 「觀光旅遊網」完整收錄，主動串聯  
- 盤整本市「環保餐廳」，納入低碳遊程。
- 碳足跡量化管理 - 環保餐廳導入碳足跡管理，強化在地食材。
- 輔導及推廣-協助在地餐廳業者加入環保餐廳，共同推廣綠色旅遊
- 上架淨零生活資訊平台 - 為環保餐廳帶入客源，活絡地方產業



## 已媒合串聯旅遊路線 -

- 坪感覺/坪林
  - Tina廚房/鶯歌
  - 平林休閒農場/雙溪
  - 將捷金鬱金香酒店/淡水
  - 加納富魚食坊/烏來
  - 三才靈芝農場/石碇
  - 老礦工食堂/九份
- 綠色旅遊遊程配合
- 台灣好行遊程配合



# 環保旅宿

「旅宿環保標章輔導計畫」持續透過專業輔導與資源整合的方式，讓更多新北市的旅宿業者加入永續行列。

### 金級環保標章認證9家

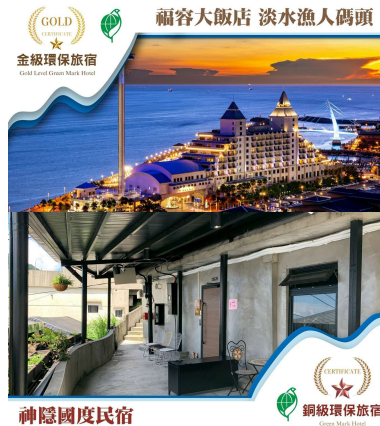
將捷金鬱金香酒店、福容大飯店 淡水漁人碼頭、台北富信大飯店、傑仕堡有氧酒店、福容大飯店台北二館、福容大飯店 福隆、台北新板希爾頓酒店、板橋凱撒大飯店及凱撒趣淘漫旅-台北)

### 銀級環保標章認證5家

亞昕福朋喜來登酒店、捷絲旅台北三重館、海灣假日酒店、陽明山天籟渡假酒店及八里福朋喜來登酒店

### 銅級環保標章認證5家

台北旅人國際青年旅館、旅行邦尼、海露您的家、神隱國度民宿及蔓悅酒店野柳渡假館一館



## 環保旅宿加乘推廣-

### 上山下海E宿新北打卡趣 刻正推出!

- 環保旅宿配合本計畫活動檔期，推出專屬補助額度，期打造遊客、旅宿業者與政府三贏的觀光新模式。
- 為深化旅遊內涵並展現新北觀光亮點，鼓勵遊客至本市旅遊住宿，振興新北市觀光產業並提高產值，可融入目前淡江大橋、三鶯地區主推景點(如美術館、老街)遊程路線，民眾完成打卡後，可至本市旅館住宿折抵。
- 感謝資訊中心協助規劃系統建置，本計畫提供50處以上電子集章點位。



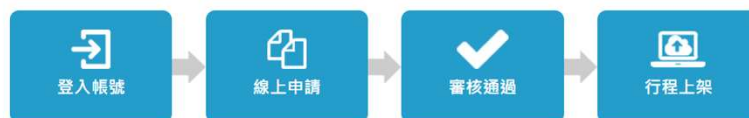
## 旅行社 一起加入綠色旅遊行列

### 申請資格

合法設立並登記具旅行業營業項目之業者，登入綠生活業務帳號，即可申請旅色旅遊團體行程。

### 行程認定

符合環境部所規定，包含環教設施場所或生態遊憩場所，及環保餐廳。



本局積極媒合並攜手『原森旅行社』(金級環保標章旅行業者)，共同推動本計畫。

環保標章  
旅行社



金級



銀級



銅級

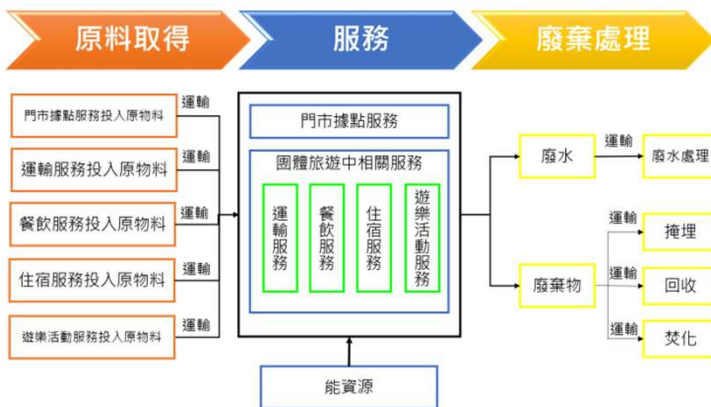


持續攜手相關旅行社加入行列，共同規劃新北低碳遊程，落實綠色永續旅遊。

# 貳、減碳

碳排精準核算，落實低碳抵消機制

## 從遊程設計階段即設法減碳



註1：旅客額外付費之服務不列入計算  
 註2：不會因人數上升而增加排放量之遊樂活動不列入範疇(如觀光景點)

表 2.6-1 團體旅遊生命週期溫室氣體排放調查建議

生命週期階段	執行方式
<b>原料取得階段</b>	1. 門市據點、運輸、餐飲、住宿與體驗活動等服務所投入原物料之生命週期相關等過程。 2. 其他與生產原料生命週期相關等過程。 3. 各原料到服務階段之運輸過程相關的生命週期溫室氣體排放。
<b>服務階段</b>	1. 門市據點服務 為旅客安排規劃行程之服務場所，包括場所內服務過程所產生之能源消耗服務。 2. 團體旅遊服務 運輸服務：出發地點到目的地、目的地間移動以及目的地回程之相關運輸。 餐飲服務：提供旅客之相關餐飲，包括早中晚餐、點心等，而個人私自購買的餐飲，不列入本文件範疇。 住宿服務：提供旅客之住宿或休息場所 遊樂活動服務：提供旅客體驗活動服務場所
<b>廢棄處理階段</b>	1. 服務階段所產生廢水，運送至處理地點之運輸過程。 2. 服務階段所產生廢水，在處理地點之場所。 3. 服務階段所產生廢棄物及回收資源，運送至處理地點之運輸過程。 4. 服務階段所產生廢棄物及回收資源，處理地點之場所。

註：(1)因個人私自採購之產品或服務，不列入本案範疇。  
 (2)服務階段所產生廢棄物或回收數量，以國內實際廢棄處理回收情形做假設或採用環境部公告之數據進行估算。

資料來源：環境部 產品碳足跡產品類別規則-20-033 團體旅遊 2.0 版

## 精準核算旅遊碳足跡

三條綠色旅遊遊程碳足跡計算後，針對計算結果，委由專業機構「財團法人塑膠工業技術發展中心」進行碳足跡核算，涵蓋生命週期之服務階段，包括據點服務、運輸服務、餐飲服務及活動服務。



一般國內一日旅遊每人約20-35 kg CO<sub>2</sub>e，  
低碳設計遊程可降低約至10-15 kg CO<sub>2</sub>e。



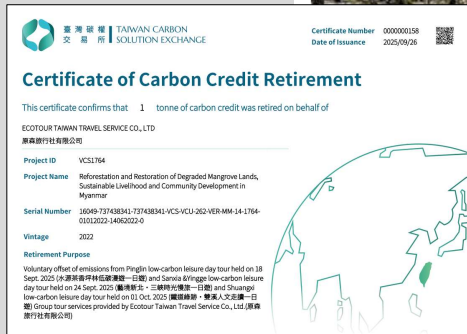
## 實踐「碳抵消」旅遊機制 碳盤查與抵換 讓減碳看得見

### 碳抵消 (Carbon Offset) 具體作為

針對旅遊產生不可避免之碳排放，委託專業機構核算，並透過「臺灣碳權交易所」購買國際減碳驗證機構 (VCS) 碳權。

專案：VCS1764 「緬甸重新造林和恢復退化紅樹林、永續生計和社區發展」1噸的碳權申請註銷。

透過藍碳計畫註銷碳排，每一位旅客都擁有專屬抵消證明。



專案地區有許多退化的紅樹林，此類專案旨在與在社區合作重新種植紅樹林，改善當地生計、增進生物多樣性，進而促進社區之永續發展。



## 遊程一：水源茶香·坪林低碳漫遊一日遊

行動-加乘旅遊價值 19

### 遊程碳足跡

11.5kg CO<sub>2</sub>e / 一人次團體旅遊服務

### 行程內容

- 新店捷運站-集合
- 臺北水源特定區環境教育學習中心-環境教育設施場所
- 坪感覺-午餐-環保餐廳
- 坪林老街-懷舊漫步
- 坪林青年茶業發展協會-新峯友茶-茶事體驗
- 返回新店捷運站



## 多元觀光加乘

行動-加乘旅遊價值 20

- 與臺北水源特定區管理分署跨單位、跨領域合作
- 結合在地茶農與餐廳 業者共好



## 遊程二 - 鐵道綠跡·雙溪猴硐人文走讀一日遊

### 遊程碳足跡

16.3kg CO<sub>2</sub>e / 一人次團體旅遊服務

### 行程內容

- 台北車站-集合-搭乘火車
- 雙溪車站-雙溪老街-街區導覽
- 平林休閒農場-午餐-環保餐廳
- 三貂嶺生態友善隧道(牡丹-三貂嶺)  
-鐵道文化·穿越時光隧道
- 猴硐 - 瑞三鑛業整煤廠  
-走讀產業文化
- 返回台北車站



## 多元觀光加乘

## 瑞三整煤廠修復及再利用工程（第二期） 建設亮點/綠色旅遊環境教育場所

### ● 運煤橋串連整煤廠：重現礦業運輸動線

包含動線無障礙串聯、運煤坡道軌道復原及鐵路支線的記憶再現、軌道樣式完整復原、歷史建築與景觀融合

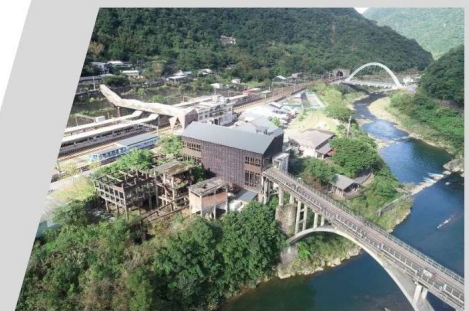
### ● 整煤廠翻車機仿舊：整煤核心樞紐的1:1重現



# 2<sup>nd</sup>

第二期工程

總共 1億3,400萬元預算  
113年10月開工，預計115年9月完工



## 多元觀光加乘

行動-加乘旅遊價值 23

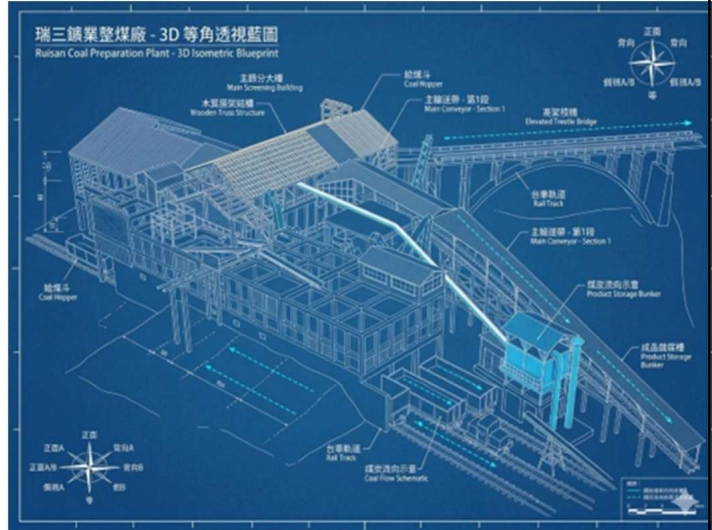
### 瑞三鑛業-數位修復展示

#### 核心亮點

1. 數位建模還原歷史產業樣貌
  2. 互動式投影沉浸體驗
  3. 動作觸發式歷史場景變化
- 整體效益：文化資產活化、觀光升級、教育推廣



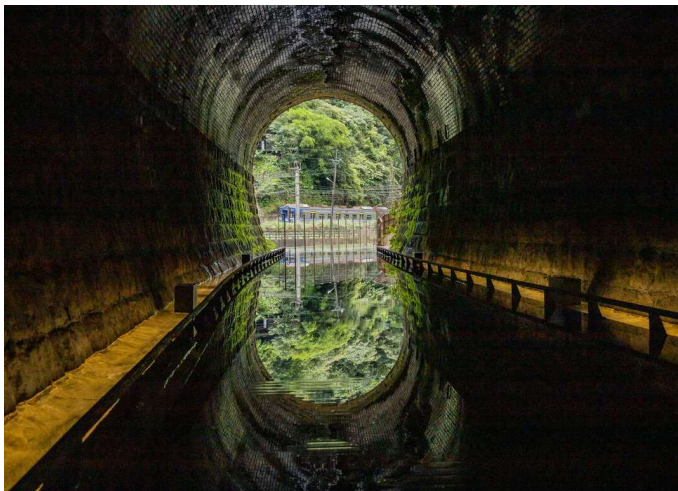
透過數位科技重現猴硐鑛業歷史場景提供沉浸式鑛業體驗



## 多元觀光加乘

### 推廣三貂嶺生態友善隧道環境教育

生態監測顯示，整體環境穩定、物種多元，展現人與自然和諧共生的成果。  
榮獲「2025國家卓越建設獎」最佳管理維護類優質獎。



## 遊程三 - 藝境新北·三鶯時光慢旅一日遊

### 遊程碳足跡

10.2kg CO<sub>2</sub>e /一人次團體旅遊服務

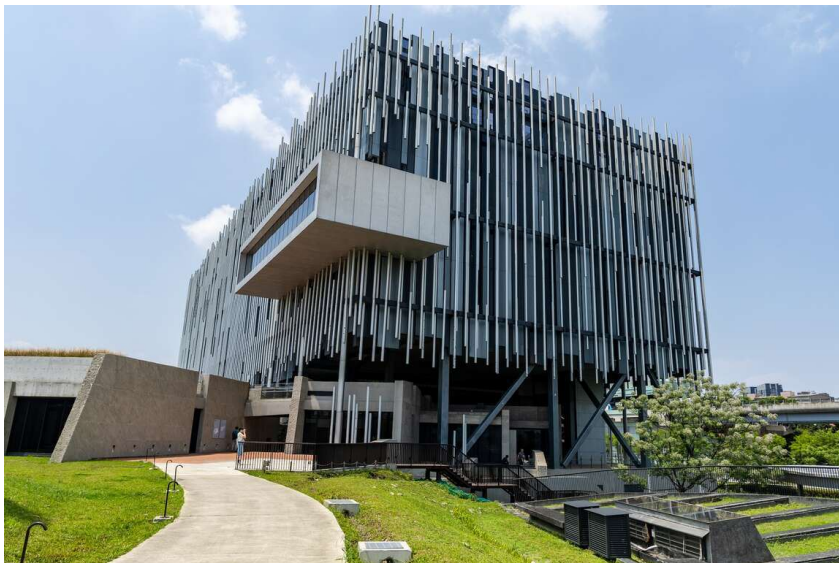
### 行程內容

- 板橋車站-集合出發
- 鹿角溪人工溼地-環境教育設施場所
- TINA廚房鶯歌店-午餐-環保餐廳
- 新北市美術館-參訪
- 甘樂文創-走進街區舊時光
- 返回板橋車站



### 多元觀光加乘

## 新北市美術館 「優良綠建築」標章



### 鹿角溪人工溼地 大漢溪河岸地景

與新北市美術館融合為  
「藝文生態園區」



## 遊程四 - 三鶯捷運漫遊·三峽鶯歌文化之旅

- 捷運頂埔站-集合，搭乘捷運三鶯線前往鶯歌車站
- 孫龍步道- 鶯歌石觀景台
- 陶藝文化-參觀及體驗
- 綠食飯桌-午餐
- 藍染文化-參觀及藍染體驗
- 三峽清水祖師廟-導覽
- 返回板橋車站



藝文走讀體驗

老屋再生聚落

在地綠食味薈

低碳綠色漫遊

### 多元觀光加乘

## 探旅新北 定向越野



探旅新北 定向越野三鶯場  
8月1日即將登場!!!

- 「搭捷運探索城市」為核心概念
- 「三鶯探索卡」一日票券體驗
- 開放1,100位名額，採積分賽、自由路線、不限順序



▲ 112-115 共18場



鶯桃福德  
永吉公園  
國華  
陶器老街  
鶯歌車站  
台北大學  
(恩主公醫院)  
龍埔  
(三峽廣行宮)  
橫溪  
長壽山  
媽祖田  
三峽(國家教育研究院)

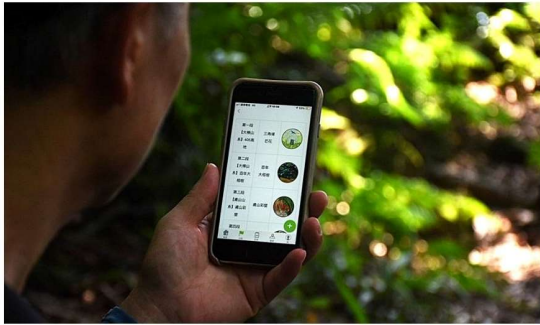
**+** 多元觀光加乘

行動-加乘旅遊價值 29

**微笑山線大縱走寶石集章 持續推動!**

114/7/1 - 115/4/30  
 參加人次：57504人  
 參加人數：8354人  
 完成全部任務人數：2142人

精選12段務路線，增加挑戰與樂趣的互動方式，展開山林尋寶之旅。



**遊程五 - 碧潭山水漫遊·烏來泰雅樂活之旅**

行動-加乘旅遊價值 30

- 捷運新店站-集合出發
- 碧潭吊橋-走讀
- 和美山步道-新店渡口文學步道-健行
- 渡船頭-人力擺渡
- 文學擺渡文化體驗
- 捷運新店站-搭乘專車
- 環保餐廳-午餐
- 綠色景點-烏來泰雅文化走讀
- 返回捷運新店站

- 低碳綠能運輸
- 和美山生態健行
- 擺渡文化體驗
- 農場永續體驗



## ⊕ 多元觀光加乘

### 碧潭風景區

管理與維護山、水、歷史人文、生態保護等天然資源

微笑山線「和美山碧潭擺渡賞螢趣」，結合和美山健行、人力擺渡船，體驗新店溪自然生態，打造水陸綠色旅遊體驗。



## ⊕ 多元觀光加乘

### 2026碧潭水舞季 舞力泉High

水舞全面升級展演規模與聲光效果，以「舞力泉High」為主軸，帶領民眾隨著水舞及音樂「舞力全開、節奏全High」，結合水舞、雷射光雕與多元活動，打造兼具科技感與在地特色的水岸夜間盛會，為春夏觀光揭開精彩序幕。

活動期間 自5月1日至6月14日



## 遊程六 - 淡水水岸漫遊·淡江大橋人文之旅

- 捷運關渡站-集合
- 北海岸及觀音山國家風景區遊客中心-參觀
- 牛港稜登山步道-眺望淡水河出海口及淡江大橋
- 淡江大橋
- 環保餐廳-季節饗宴
- 雲門劇場-園區導覽
- 漁人碼頭-搭乘渡輪-淡水碼頭
- 淡水老街
- 捷運淡水站

### 行程特色

低碳永續移動

高處閱讀地景

沉浸藝術人文

眺望淡江大橋



## 多元觀光加乘

### 青春山海線景觀雙層巴士 遊程

5/12 淡江大橋通車日首發 每周六日固定2班次揪團開駛

暢遊北海岸，串聯金山、野柳、富貴角等北海岸景點，銜接至淡水台北市區，體驗山海風光與人文風情。



## 多元觀光加乘

行動-加乘旅遊價值 35

### 淡江大橋系列活動



## 多元觀光加乘

行動-加乘旅遊價值 36

### 淡江航海趣 活動

為配合淡江大橋通車期程，規劃於淡水金色水岸設置IP聯名裝置，並於活動期間辦理集章活動，活動結束後將進行抽獎。



裝置地點/ 淡水金色水岸

集章地點/ 淡水·八里

全活動共設置 30 個旗標誌據點，分佈於三大區域

- 主展區
- 八里淡水景點
- 合作飯店及商圈協會

# 肆、共好

公私部門對接，帶動地方參與

## 願景-響應2050淨零碳排

### 🌿 觀光旅遊轉型

從觀光轉型做起，  
朝向旅色旅遊與  
響應淨零生活理  
念，推廣綠色旅  
遊新典範。

### 📈 公私部門減碳

公私部門攜手落實減碳行動，實踐  
社會責任，開啟綠色旅遊新選擇。  
協助品牌企業及公司，將傳統旅遊  
轉化為具備「減碳報告」的ESG永  
續旅程。

### 🏡 地方產業參與

透過綠色遊程引導消  
費進入社區，達成社  
會（Social）層面的  
共榮。

邀企業加入  
綠色旅遊行列  
讓員工旅遊  
更有意義



## 綠色旅遊，全民參與

共好-帶動地方參與 39



**跨界整合與社會影響力** 建立兼顧產業永續及社會共榮的綠色生活圈。



### 里民參訪

未來可結合各區里鄰長及里民活動，將低碳與環保概念向下扎根，推廣至新北各社區鄰里中。



### 學生環境教育

未來可結合學校戶外教育，規劃學生專屬的生態與低碳路線，培育新一代環保素養。



### 環保餐廳

串接具有綠色標章的餐飲產業與在地小農，完善新北市綠色觀光供應鏈。



### 環保旅宿

輔導在地旅宿業者取得「環保標章」，推廣不提供一次性備品、節能省水等措施。



### 旅行社

協助業者設計具標章認證之低碳行程，結合平台擴大綠色觀光產值。



### 樂齡旅遊

未來可結合銀髮遊程，輕量化的低碳漫遊路線，鼓勵長者健康樂活、親近自然環境。



### 國內外遊客

透過跨國行銷與數位導覽，吸引旅客造訪，建立「綠色旅遊」的國際品牌印象。



遊新北，讓每一次旅行  
都成為綠色減碳的實踐

40