



新北市週末藝術秀

New Taipei City

目錄

活動緣起 1

活動辦理單位 2

場次一覽表 3

節目一覽表 5

活動場地介紹 14






活動緣起

本市自民國93年起，為培養學生欣賞藝文活動的樂趣，提供學校藝術團隊展現才華的舞臺，業規劃於每年暑假期間，邀請本市各級學校所屬之優秀音樂、舞蹈、民俗技藝等藝術團隊，於本市境內各著名觀光景點，以輕鬆活潑的表演方式，舉辦豐富多元的假日藝術饗宴活動，讓市民擁有體驗及探索藝術之美的機會，培養渠等欣賞藝文活動的樂趣，使「生活藝術化，藝術生活化」。

今（107）年度邀請各校優秀團隊表演，將活動融入民眾生活，邀請民眾欣賞並體驗藝術之優美，並規劃將藝術教育、家庭教育與觀光旅遊相結合，整合文化局、水利局（高灘處）、各區公所等各單位相關資源，行銷本市藝術教育推動的成果，展現藝文之都的新活力，爰訂定本計畫。





活動辦理單位

一、主辦單位：新北市政府教育局

二、承辦學校：

文宣組：中山國小

金山老街：金山高中

行政組：光榮國小

新莊國民運動中心：裕民國小

八里左岸：八里國小

新店捷運站：南強工商

三峽老街：三峽國小

淡水捷運站：鄧公國小

瑞芳火車站：吉慶國小

市民廣場：板橋國中

鶯歌老街：鶯歌國小

傳統藝術：米倉國小

三、協辦單位：

新北市政府水利局(高灘地工程管理處)、新北市政府文化局、財團法人新北市三峽長福巖清水祖師公、新北市三峽區公所、新北市瑞芳區公所、新北市鶯歌區公所、臺北捷運公司、新北市政府體育處、財團法人新北市金包里慈護宮等。

四、協辦學校：

本市各級學校表演團體。





場次一覽表

6/30

(六)
15-18時 新店捷運站

7/7^(六)
15-18時

鶯歌老街

7/14

(六)
15-18時 瑞芳火車站

7/21^(六)
15-18時

三峽老街





7/28^(六)
16-19時
淡水捷運站

8/4^(六)
15-18時
市民廣場

8/11^(六)
15-18時
新莊國民運動中心

8/18^(六)
15-18時
金山老街

8/25^(六)
15-18時
八里左岸





節目一覽表

新店捷運站 15時-18時


日期	表演節目	學校/單位
6 月 30 日 (六)	Dream Team	南強工商
	舞鈴高手 舞躍青春 熱琴一夏	思賢國小
	豐聲悅耳	大豐國小
	原聲·嚮宴	丹鳳高中



鶯歌老街 15時-18時


日期	表演節目	學校/單位
7 月 7 日 (六)	無敵洞	三芝國小
	新北好新「琴」	重陽國小
	直笛:流行樂組曲 舞蹈:fingertio	昌福國小
	薩克斯風組曲	鶯歌國小





瑞芳火車站 15時-18時

日期	表演節目	學校/單位
7 月 14 日 (六)	烏克麗麗歡樂秀	上林國小
	醒獅鑼鼓、奔虎	平溪國中
	大破連環、like ooh-ahh	義方國小
	雷霆萬鈞	萬里國中
	『藝』鈴飛揚， 舞力全開	瑞芳國小
	民歌與動畫的邂逅	瑞芳國中






三峽老街 15時-18時

日期	表演節目	學校/單位
7 月 21 日 (六)	雷霆萬鈞	柑園國小
	仲夏舞姬	介壽國小
	神氣活現管樂大合奏	光復國小
	武術-刀光劍影	安溪國小
	歡天喜地	三峽國小





淡水捷運站 16時-19時

日期

表演節目

學校/單位

7
月
28
日
(六)

擂鼓迎賓、祥獅獻瑞

吉慶國小

舞藝起盛夏PARTY

鄧公國小

二重的美妙樂聲

二重國中

舞蹈大匯演


同榮國小



市民廣場 15時-18時


日期	表演節目	學校/單位
8 月 4 日 (六)	夏午搖擺吧	板橋國中
	動手動腳舞嘻哈	頭前國中
	鈴時動藝	中平國中
	熱『忠』啦啦 『義』起飛揚	忠義國小
	活力莊敬、藝術新北	莊敬高職





新莊國民運動中心 15時-18時

日期	表演節目	學校/單位
8 月 11 日 (六)	蓄勢待發	中信國小
	音舞秀	醒吾高中
	鄉村慶典 / 那些年 / 冰雪奇緣 / 美女與野獸	明志國中
	「鈴」漓盡致	中港國小



金山老街 15時-18時


日期	表演節目	學校/單位
8 月 18 日 (六)	鼓鈴齊鳴笛舞同慶	坪頂國小
	國樂好好聽	林口國小
	吉樂人生，他方神遊～	正義國小
	二重動感秀	二重國中





八里左岸 15時-18時

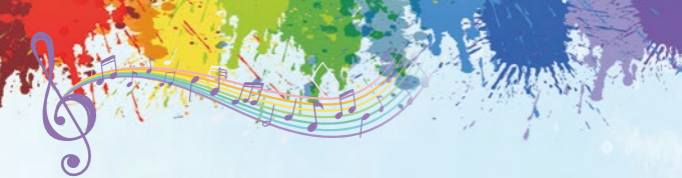
日期	表演節目	學校/單位
8 月 25 日 (六)	神乎其技— 傳統民俗技藝表演	米倉國小
	碧聲華韻	碧華國中
	一起環遊世界	仁愛國小
	歡樂管樂派對	新莊國小



「三峽老街」— 人文采風

三峽民權老街的屋舍，經過古蹟修復專業團隊歷時多年的整建修復後，獲得國家卓越建設獎，舊時紅磚拱廊騎樓與巴洛克風格的三拱牌樓立面的原貌，可說是保存非常完整也是最長的老街。鄰近老街的清水祖師廟，不但是三峽居民的信仰中心，其遵從傳統古法的建築雕刻藝術價值更為祖師廟贏得「宗教藝術殿堂」美稱。廟裡的木雕、石雕無不鬼斧神工，典故取材三國演義、西遊記、封神榜、二十四孝等民間故事。「週末藝術秀」表演地點即為祖師廟前廣場，就像從前在人們在廟埕前聚集聊天看戲、聯繫情感的懷舊氣氛，來到三峽，一定不要錯過在地特色、藝文團隊的表演喔！





「八里左岸」— 單車樂活

後傍觀音山前臨淡水河的八里區，近年來興建淡水河畔自行車道關渡大橋至米倉橋段的水岸花園綠帶、米倉橋至西門河濱公園的水都地標公園、西門河濱公園至挖子尾的水岸生態公園等處，是正夯的休閒行程。腳踏單車愜意悠遊其間，飽覽河岸風光，迎面微風再舒服不過了。來到八里，可以小吃雙胞胎、品嚐孔雀蛤；可以去廖添丁廟聽古，可去十三行博物館探險，可以去挖仔尾溼地看生態……不過別忘了，在環境教育中心前的活動廣場，「週末藝術秀」現場的團隊為您帶來令人難忘的表演。



「金山老街」— 懷古幽情

金山老街位於金包里街上，因此又稱為『金包里老街』，為目前台灣少數老街之一，老街兩旁建物多已改建，少部份外觀仍保留原來的樣子；慈護宮為金山居民祭拜媽祖的地方，也是居民的信仰中心，因極其靈驗，香火鼎盛；金山老街西段丁字路口，有一座主祀開漳聖王的百年『廣安宮』，更是印證了福建先民的開墾歷史。老街上保留著當時流傳下來的傳統店家，像理髮店、販賣古玩的雜貨店，及著名的鴨肉攤皆具特色，值得來這裡一遊，在慈護宮前，有一場「週末藝術秀」的活動，讓來老街的旅客，也能欣賞藝術饗宴。





「淡水捷運站」— 河畔風情

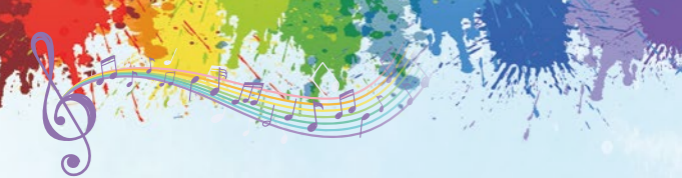
捷運、渡輪、鐵馬……在淡水可以選擇不同的交通方式，體驗淡水河畔的無限風情，傍晚時分，在淡水欣賞落日餘暉，吃著阿婆鐵蛋、魚酥、阿給等特色小吃，再來一場豐富心靈的藝術饗宴將不再是夢想。週六夏日午後，當你經過淡水捷運站前，不妨放慢腳步，放鬆心情，與「週末藝術秀」不期而遇，新北市內各優秀藝術團隊，用美麗的身影、悠揚的樂聲為人潮洶湧的水岸風景添加濃郁的人文氣息。



「鶯歌老街」— 陶鄉藝術

堪稱為「臺灣景德鎮」的鶯歌，早期窯廠林立，是聞名的陶瓷重鎮。到鶯歌來感受充滿歷史、藝術與傳奇的製陶文化，逛逛「鶯歌陶瓷老街」，兩旁的店家大部份由以往的陶瓷廠家改建，包括DIY教室、陶藝工作室、陶瓷專賣店、展售中心、創意商店……各具特色令人目不暇給。而鄰近的新北市立陶瓷博物館，常設豐富展覽及體驗活動，均歡迎民眾參與。在已有數百年歷史的陶藝發源地，更不能錯過的是老街區尖山埔路的「週末藝術秀」活動現場，相繼推出一連串精彩節目，邀您一起觀賞，規劃豐富的陶鄉藝術小旅行。





「新店捷運站」— 碧潭風光

碧潭著名的吊橋，是新店最美的風景，無論日夜晴雨都帶給人們不同的感受，這裡更是許多老一輩的臺北人喜愛的約會勝地、定情地。不少愛情劇也選擇在此拍攝取景，亦不乏專程前來朝聖的粉絲。歷史悠久的吊橋及水岸經過重新整理後，潑豔水色與夜晚的燈光相互輝映，美麗無比。西岸岩壁高聳直立，有「小赤壁」之稱，東岸則設親水步道、觀景臺等休閒設施供民眾觀水休憩。捷運是到達碧潭的最佳交通工具，本年度「週末藝術秀」活動在新店捷運站辦理，要用音樂、戲劇、藝術為碧潭好景再添一抹顏色。

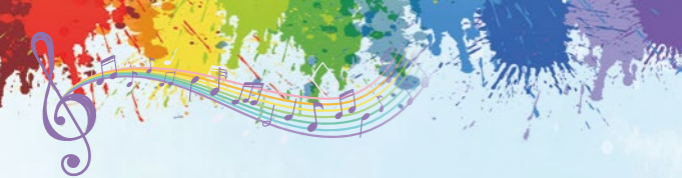




「瑞芳火車站」— 金九懷舊

瑞芳風景特定區位於新北市東北方的瑞芳區，含括九份老街、金瓜石、黃金瀑布、陰陽海……等著名景點，四季景色變化鮮明，時而雲霧繚繞、時而蒼茫壯闊，加之過去因金礦開採而繁華一時的山城景緻，塑造出豐富多元的遊憩內容，吸引國內外遊客到此駐足。區內景點交通要站—瑞芳火車站前廣場每到假日，觀光人潮絡繹不絕，因此新北市政府教育局以多采多姿的「週末藝術秀」活動迎接來訪的貴賓，用悠揚樂音、雄渾擂鼓及各類精彩表演，伴您造訪暢遊黃金山城金瓜石、懷舊老街九份、黑金故鄉猴硐……等自然景觀或人文聚落。





「新莊國民運動中心」— 藝動一夏

為了讓新北市民平時就有運動好去處，新北市政府特地設置新莊國民運動中心，並特別於屋頂建置綠色草皮，具有綠色建築之概念，緊鄰新莊棒球場、運動場館及新莊運動公園，是市民休閒運動的最佳去處。運動中心設有體能館、游泳館、桌球館、羽球場、攀岩區、舞蹈教室及室內環形跑道等，提供市民運動的多項選擇。新北市政府教育局在運動中心廣場登場的「週末藝術秀」活動，讓活力城市的市民在運動休閒之餘享受新北市藝術團隊的精彩演出，在運動中揉合藝術，形塑力與美的優質環境。





「市民廣場」一舞動青春

板橋區昔日叫做『擺接』，來源自在此地區生活的平埔族—凱達格蘭族擺接社音譯而來，之後擺接一詞以閩南語同音字雅化為枋橋，日據時代依日式地名改為板橋，讀法為itabashi或itahashi，第二世界大戰台灣光復後改制為板橋鎮，並於1972年升格縣轄市。

板橋新站為板橋新興的商圈，新站集結台鐵、高鐵、客運、公車、捷運於一身的車站。板橋為新北市相當繁榮的地帶，成為當地的都會商圈，不僅發展快速同時也擁有許多歷史古蹟，例如林家花園、板橋大觀義學等等！加上板橋出名的油庫口麵線、香腸、石頭肉圓、黑肉圓、胡椒餅等等，讓您回味無窮喔！今年度教育局辦理的「週末藝術秀」特別和文化局「兒童藝術節」結合在市民廣場舉辦，讓爸爸媽媽帶小朋友來玩的時候，也能聽聽新北市學生精湛的表演。



MEMO