

吉龍舞春

歲歲平安

稅務心安

財政局

報告人:陳局長榮貴

113/2/21

簡報大綱

01

努力開源 歲歲有餘

02

稅稅平安 智慧稅務

03

龍係為你 服務到位

04

未來展望 持續精進

壹

努力開源 歲歲有餘

歲入出餘絀概況

面臨挑戰

公共建設
社會福利

支出增加

4年中程計畫預算制度

開源

招商一條龍

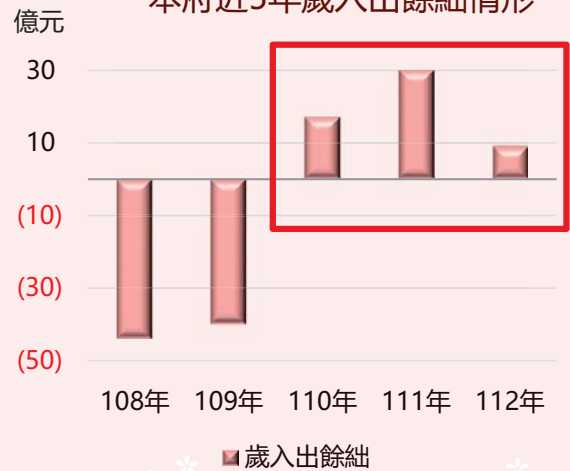
公辦都更

公有建物調配

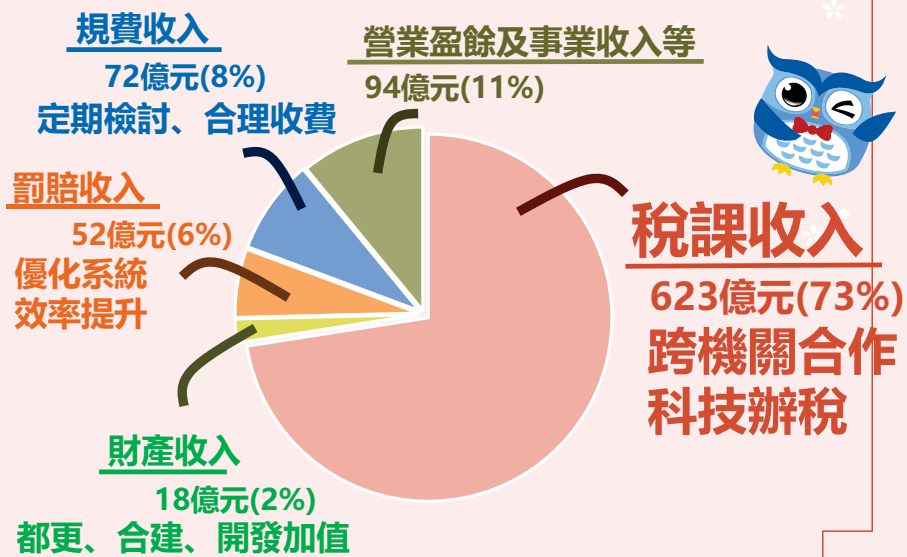
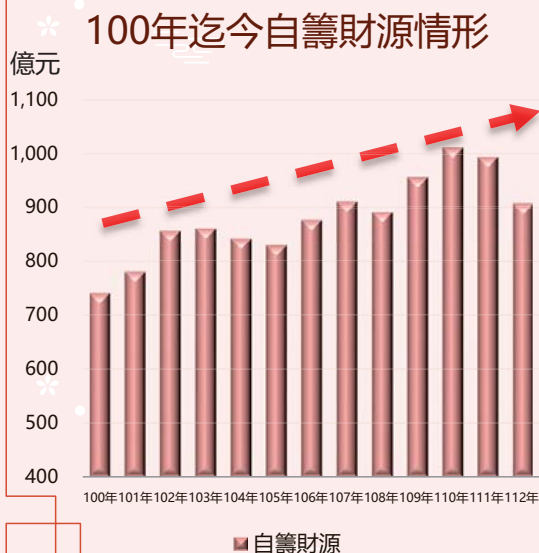
節流

連續2年歲入出賸餘
112年預計亦可達標

本府近5年歲入出餘絀情形

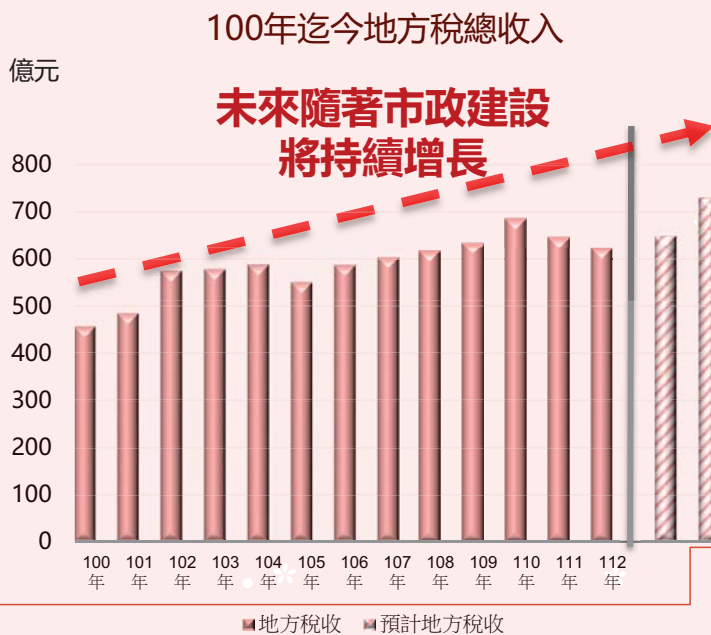
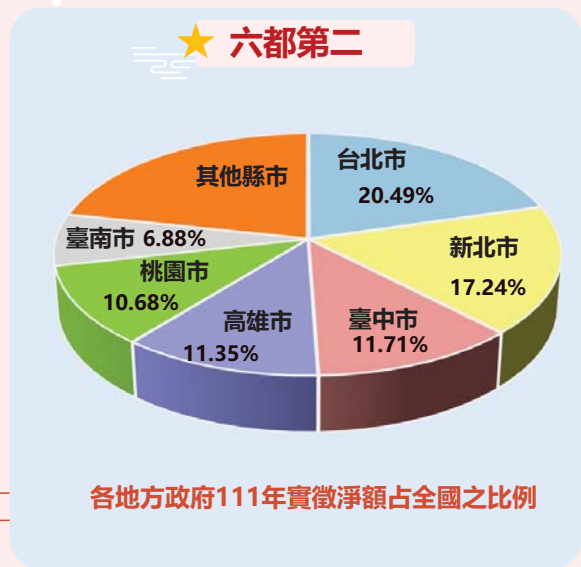


自籌財源全方面努力看得見



資料來源: 112年預估決算數

地方稅稽徵 穩定自籌財源

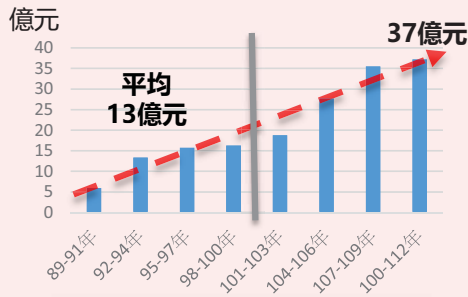


市政建設 帶動地方發展及稅收

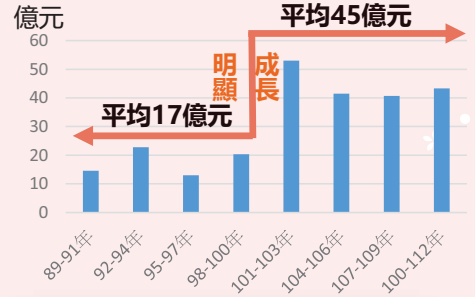
新莊區為例



房屋、地價稅變動情形

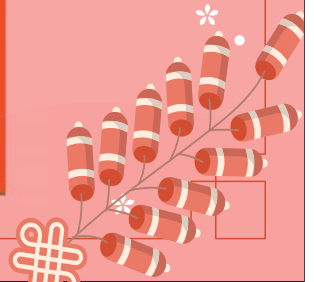


契稅、土增稅變動情形



貳

稅稅平安 智慧稅務



智慧稅務-機器人席捲 科技真有力

1 資料來源



2 機器人流程自動化



3 產出結果

- ✔ 新北市政府資訊開放平臺工廠登記清冊
- ✔ 新北市政府觀光旅遊局非法住宿名冊
- ✔ 經濟部商工登記公示資料
- ✔ 國土利用監測整合資訊網
- ✔ 其他



自動爬網下載資料



自動勾稽挑檔比對



自動產製需用清冊

節省大量人力



房屋稅

- 未合法住宿清查



使用牌照稅

- 社福免稅車清查
- 營利事業欠稅車輛異動情形清查



娛樂稅

- 娃娃機未設籍機臺清查



土地增值稅

- 視為農地未作農用清查



地價稅

- 未符工業用地清查
- 農地未作農用清查

112年成功執行專案11案
有效減少60%人工清查

智慧稅務-稅務圖資清查 辦事有效率



發想

多元稅籍屬性
專業稽徵經驗

新北市稅捐稽徵處



國網中心



財資中心

研議圖資比對邏輯
驗證未符稅捐條件資料



展現

地理圖資案清查

房屋稅、地價稅
清查作業方式

利用稅籍、農地稅種資料與圖資比對，找出未設籍或未符稅捐條件資料，輔導設籍，及提供農地非農用土地結果檔供同仁逐一比對。

改課件數

5,665筆

快速比對

主動輔導

省時省力

資料期間:108~112年

智慧稅務-高效率視覺化查核 合作有創意



作業成效

112年開始試辦



項目	農地	工廠
原定作業筆數	2,753筆	1,700筆
選取集中清理標的	511筆	56筆

快速排除90%
集中清理10%

科技辦稅-跨域稅務ATM

縣市合作
民眾更便利

AI服務新智慧用機器替代人力

智慧城市



跨縣市合作
111年12月起

大台北共同生活圈
新北 臺北
基隆 桃園

設置於櫃臺案件量較多之地點：
稅捐處總處、新莊、三重及林口分處

跨域合作項目	臺北 7項	桃園 5項	基隆 7項
房屋稅繳納證明	✓	✓	✓
地價稅繳納證明	✓	✓	✓
使用牌照稅繳納證明	✓		✓
房屋稅籍證明	✓	✓	✓
房屋稅課稅明細表	✓	✓	✓
地價稅課稅明細表	✓	✓	✓
契價證明書	✓		✓



提供19項
服務項目

112年
擴充項目

擴充4項

- ✓ 土地增值稅額試算
- ✓ 申辦電子稅單、繳納證明
- ✓ 戶籍地租稅優惠查詢
- ✓ TW Fido行動自然人憑證

112年服務件數
6,940 件

民眾
自助查詢 免等候

同仁
服務聚焦 效率高

持續精進 不斷創新 邁向卓越



**持續善用
智能新科技**



目標

減少人力成本

提高資料準確性

節省作業時間

創新是我們持續進步的關鍵

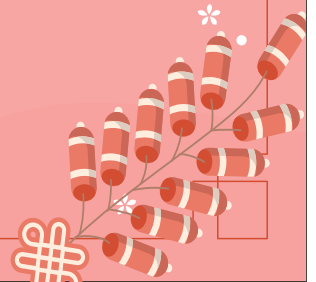
**以最小成本
獲取最大效益**



13

參

龍係為你 服務到位



多元管道-線上申辦 申辦好便利

稅務申辦E平台
少登錄掃描QR-Code申辦免憑證

財政部稅務入口網等
多重入口真方便

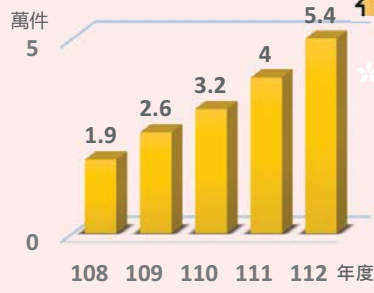
新北稅視訊櫃臺
電子簽名線上認證完成申辦作

稅捐處官網
申辦項目種類多元 分類完整

新北雲端櫃檯
整合府內機關申辦項目

112年申辦件數
5.4萬件

申請件數逐年增加



成長逾180%

多元管道-繳稅方便 繳納方式任你挑



主動出擊-主動輔導 提醒申請顧權益

系統交查
精準篩選

◆主動提醒申請地價稅自用稅率

- 土地移轉時
- 使用分區為住宅區者
- 公益出租人效期屆滿時

◆主動提醒申請房屋稅自住稅率

- 地段率調升時
- 配合民法未成年年齡下修
- 房屋移轉時

◆牌照稅多元貼心提醒

- 無駕照無車輛身障者→親屬持有車輛免稅
- 地價、房屋稅已約定轉帳者→提醒申請委託轉帳
- 2台車以上車主→牌照稅繳款書歸戶

減免申請 主動提醒



- ✓ 主動輔導 合法節稅
- ✓ E指申請 免填寫

◆發送簡訊通知

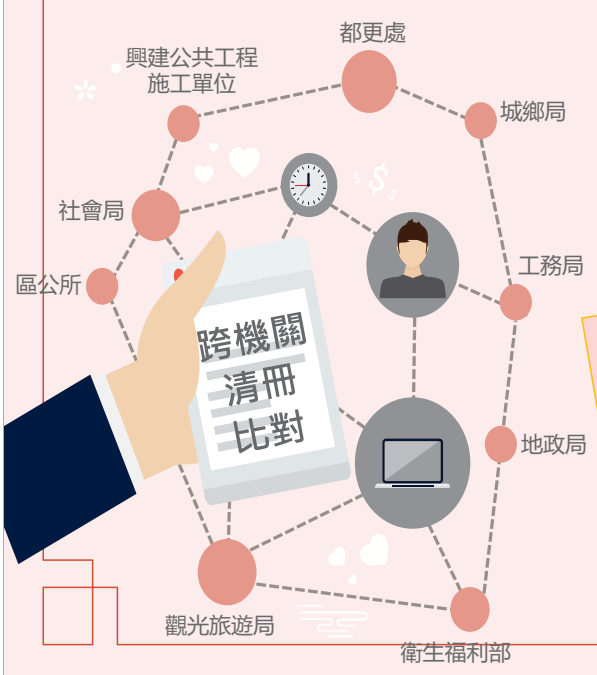


◆寄送繳納通知單



- ✓ 免電話逐一提醒
- ✓ 簡訊催繳有效率
- ✓ 少紙化倡議環保

主動出擊-主動減免 減稅免稅不遺漏



稅賦減免

TAX

主動出擊

主動減免 免申請

房屋稅	地價稅	使用牌照稅
<ul style="list-style-type: none"> ✓ 公益出租人減免 ✓ 社會住宅減免 ✓ 低收入戶減免 ✓ 公共工程施工期間減免 ✓ 火災、水災受災戶減免 ✓ 都更危老房屋(延長)減半徵收 	<ul style="list-style-type: none"> ✓ 公益出租人減免 ✓ 社會住宅減免 ✓ 都更期間土地無法使用 ✓ 都市計畫範圍內，危險及老舊建築核准重建，重建期間土地無法使用 ✓ 重劃、區段徵收辦理期間土地無法使用 	<ul style="list-style-type: none"> ✓ 身心障礙免稅

112年共辦理 8 萬 9,752 件

主動出擊-新制輔導 新北守護

溫馨輔導

房屋稅 差別稅率

本市房屋稅徵收率自治條例
112年9月1日生效

中央房屋稅差別稅率2.0
113年7月1日生效

- ✓ 配合中央2.0版本調整本市房屋稅徵收率
- ✓ 主動輔導申請自住房屋維護納稅義務人權益

地方稅 分期繳納辦法

經濟弱勢

一時性
財務困難

大額或補徵稅款

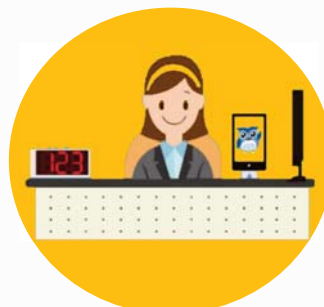
- ✓ 官網設置橫幅廣告宣導
- ✓ 設置專區圖卡說明

友善便民-一站式服務 整合服務立即辦



主動發起全國繼承案件 跨區查欠

- ✓ 全國地方稅捐機關合作
- ✓ 持遺產稅繳(免)稅證明書至任一地方稅機關皆可辦理



全功能櫃臺108項服務

- ✓ 服務設備一應俱全
- ✓ 書證核發、稅務諮詢
- ✓ 電子簽名系統
- ✓ 國際多元服務櫃臺
- ✓ 申辦金融遺產



偏鄉稅務心服務

- ✓ 一站服務
- ✓ 巡迴服務+地政專車
- ✓ 申辦項目豐富
- ✓ 服務對象多元

省時間 免奔波 更專業

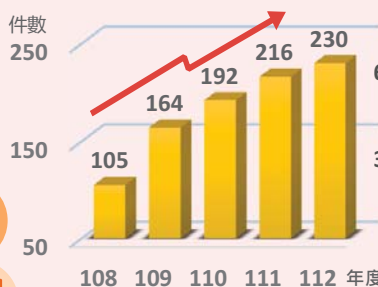
友善便民-溫馨宣導 貼近市民生活零距離



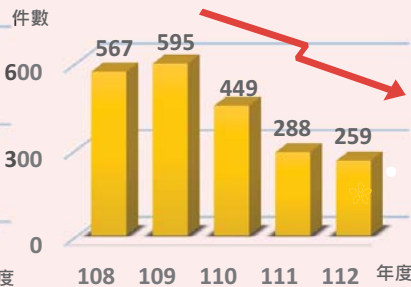
友善便民-納保橋樑 賦稅權益我來顧



納保件數逐年成長



行救案件逐年下降



服務件數
 增加 **1** 倍

救濟案件
 下降 **5** 成

疏減訟源績效六都第一

納保官
 守護你

申請管道
 好便利

- 1 爭議
 溝通協調
- 2 申訴陳情
- 3 行救
 諮詢協助



- 1 視訊
- 2 書面
- 3 網路
- 4 電話

友善便民-幸福微笑志工

用心服務

稅務諮詢
協助稅務宣導
協助報稅人潮指引
全方位協助疫情防護



用心服務獲佳績

112年本市績優志工團隊



屢獲佳績

衛生福利部績優志工30人
107~110年志工績效評鑑
優等獎
本市志願服務獎勵 **114人**
稅捐處績優志工**109人**



新北市政府稅捐稽徵處 員工子女托嬰中心



新北市板橋中山 公共托育中心



肆

未來展望 持續精進



◉ 開源節流
穩健財政

機關合作
推動建設 ◉

市政市民
效益最大

創新科技 ◉
溫馨服務



簡報結束
恭請裁示