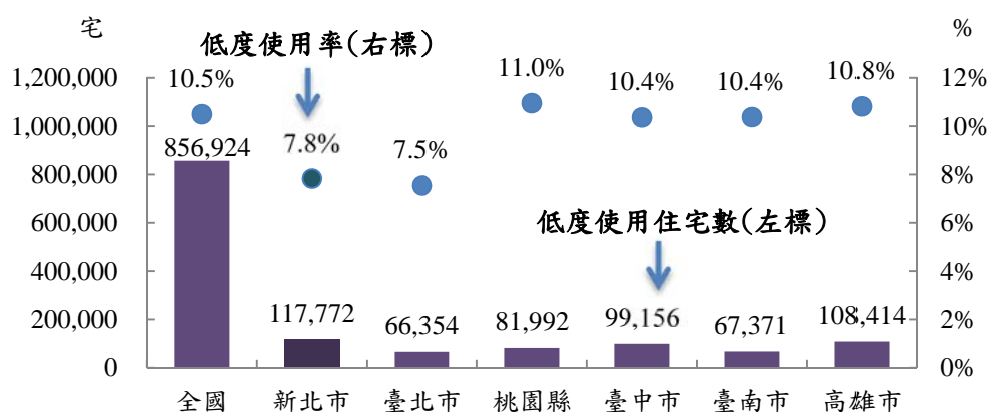


## 新北市住宅低度使用率 7.8%，低於全國平均 10.5%

根據內政部營建署發布最新低度使用(用電)住宅<sup>1</sup>報告，102年底全國低度使用(用電)住宅數85萬6,924宅，六都中以新北市11萬7,772宅最多，其次分別為高雄市(10萬8,414宅)、臺中市(9萬9,156宅)、桃園縣(8萬1,992宅)、臺南市(6萬7,371宅)及臺北市(6萬6,354宅)。由於新北市房屋稅籍住宅類的數量較大，因此低度使用(用電)住宅數亦較多；若以低度使用率觀察<sup>2</sup>，新北市低度使用率7.8%反而低於全國平均10.5%，六都中以桃園縣、高雄市、臺南市及臺中市低度使用率較高，分別為11.0%、10.8%、10.4%及10.4%，臺北市及新北市低度使用率較低，分別為7.5%及7.8%(圖一)。



圖一、102年底全國及六都低度使用住宅情形

觀察新北市29行政區低度使用(用電)住宅情形，以淡水區、板橋區及三重區數量較多，分別為1萬3,107宅、1萬638宅及9,747宅，此三行政區合計3萬3,492宅，其中有1,705宅為新建餘屋(待售)，也就是屋齡在5年內、仍維持第一次登記且有銷售可能性的住宅即占5.1%；若以低度使用率計算，則以萬里區、三芝區及平溪區較多，分別為32.7%、30.5%及20.0%，這與人口老化及外移有密切關係；低度使用率較低之行政區則分別為蘆洲區(4.7%)、永和區(4.9%)及泰山區(5.3%) (表一)。

<sup>1</sup> 利用房屋稅籍資料與台電用電資料，將月平均用電度數低於60度的住宅，界定為低度使用(用電)住宅。

<sup>2</sup> 低度使用率=低度使用(用電)住宅數/房屋稅籍住宅類數量(宅)\*100。

表一、全國及新北市各區低度使用(用電)住宅統計

縣市別	低度使用住宅(宅)	低度使用率(%)	行政區別	低度使用住宅(宅)	低度使用率(%)	新建餘屋(待售)住宅(宅)
<b>全國</b>	<b>856,924</b>	<b>10.5%</b>	<b>新北市</b>	<b>117,772</b>	<b>7.8%</b>	<b>6,159</b>
新北市	117,772	7.8%	淡水區	13,107	14.7%	628
台北市	66,354	7.5%	板橋區	10,638	5.4%	641
台中市	99,156	10.4%	三重區	9,747	6.5%	436
台南市	67,371	10.4%	新店區	9,541	7.8%	485
高雄市	108,414	10.8%	新莊區	9,347	6.8%	634
宜蘭縣	27,657	15.9%	中和區	8,861	5.5%	711
桃園縣	81,992	11.0%	汐止區	7,562	8.1%	481
新竹縣	20,290	11.2%	林口區	5,494	14.1%	599
苗栗縣	22,758	12.5%	三峽區	5,018	11.6%	205
彰化縣	47,509	12.5%	土城區	4,468	5.4%	110
南投縣	20,587	13.0%	永和區	4,316	4.9%	236
雲林縣	33,710	14.8%	樹林區	4,202	6.7%	275
嘉義縣	24,751	14.9%	三芝區	4,115	30.5%	-
屏東縣	31,998	11.7%	蘆洲區	3,124	4.7%	234
台東縣	12,140	14.5%	瑞芳區	3,055	17.7%	-
花蓮縣	18,689	14.7%	萬里區	2,857	32.7%	3
澎湖縣	3,730	11.9%	鶯歌區	2,515	8.6%	96
基隆市	20,432	12.9%	八里區	2,034	13.6%	93
新竹市	15,485	9.8%	五股區	1,806	6.6%	251
嘉義市	13,522	13.1%	泰山區	1,412	5.3%	26
金門縣	2,262	13.2%	金山區	1,349	18.1%	-
連江縣	345	14.2%	深坑區	732	7.3%	13
			雙溪區	602	19.3%	-
			石門區	582	19.5%	-
			貢寮區	428	12.8%	-
			平溪區	363	20.0%	-
			石碇區	257	19.3%	-
			坪林區	127	19.2%	-
			烏來區	113	14.2%	2

發稿單位：新北市政府主計處公務統計科

發稿日期：103年9月5日

聯絡人：朱宜寧

聯絡電話：29603456 轉 7488